

学校法人長野県理容美容学園
長野理容美容専門学校
松本理容美容専門学校

基本情報

1. 学校の概要・目標及び教育理念（基準1）

(1) 教育理念

教育とは教える者と教えられる者との関わりの中で、人を変える営みであると考えます。両者の関わりや、また教育が人を変えることのできる環境であるかどうか問われるわけです。

技術教育の場である本学園も、人格・技術ともに豊かな変貌を期待できる全人的な教育を目指しています。教える側の教職員もまた変わり得る資質でなければなりません。教える者・教えられる者ともに今よりも一歩前進を心掛けて、現代の美容の素晴らしいセンスを創造的に先取りできる理容師・美容師・エステティシヤンの養成を目指すことを学園の教育理念としています。

キャッチコピー ‘あなたが誰かの夢になる’

(2) 理事長及び校長名・所在地・連絡先等（基準2）

学校法人長野県理容美容学園

理事長 長尾 明靖（ながお あきやす）

〒399-0001 長野県松本市宮田11-7

電話 0263-28-4272 F A X 0263-28-0215

長野理容美容専門学校

校長 松林 真紀（まつばやし まき）

〒380-0935 長野県長野市中御所3-11-2

電話 026-226-7656 F a x 026-225-8690

松本理容美容専門学校

校長 小原 一正（おはら かずまさ）

〒399-0001 長野県松本市宮田11-7

電話 0263-26-2195 F A X 0263-26-2226

U R L <http://www.nrbg.ac.jp/>

(3) 学園の沿革 (基準2)

- 1952年 後継者育成のための学校設置運動が起こり、
長野県公共職業補導所に理容科・美容科を設置
- 1955年 厚生大臣より指定認可（通信・夜間課程）
- 1957年 昼間課程を開設
- 1968年 松本高等理容美容学校、長野高等理容美容学校を
統括運営していくために、長野県理容美容学園を組織する。
- 1981年 学校教育法第7章により、専修学校として文部省より認可を
受ける。
- 1982年 長野理容美容専門学校新校舎竣工
- 1984年 学校法人長野県理容美容学園創設
厚生大臣より表彰
- 1988年 松本理容美容専門学校新校舎竣工
- 1989年 ハワイ校との姉妹校提携
- 1991年 学生希望者によるハワイ研修旅行始まる。
- 1992年 学校法人長野県理容美容学園史発行
- 1994年 学校法人設立10周年記念式典挙行
- 1998年 学校制度改革により2年制発足
旧制度による最後の17期生巣立つ
2年制となり第1期生の入学式挙行
- 1999年 長野校・松本校新校舎竣工
新制度による通信制第11期生の入学式挙行
ハワイ修学旅行実施
- 2000年 松本校新学生寮竣工
- 2001年 長野校学生寮借り上げ
第1回両校技術競技会開催（松本文化会館）
（以後年1回開催）
- 2002年 長野校第2校舎完成
松本校新校舎建設用地（2,400坪）取得
第2回両校合同技術競技会開催（長野ビックハット）
- 2003年 エコアクションながの審査認定証を受ける
- 2004年 松本校地鎮祭
- 2005年 松本理容美容専門学校新校舎竣工
理容師美容師養成施設認可50周年記念式典
長野校・松本校ビューティビジネス科校舎竣工
- 2006年 長野校・松本校ビューティビジネス科開設
- 2008年 特別指定校・特待生制度発足
- 2014年 学校法人設立30周年記念式典挙行
- 2018年 松本校 職業実践専門課程認定
- 2019年 長野校 職業実践専門課程認定

(4) 学校保健並びに防災計画 (基準5)

定期健康診断：1年次に1回実施

インフルエンザ予防接種：12月実施

避難訓練：1年次に2回 2年次に2回実施

2. 各学科等の教育内容 (基準1)

(1) 入学者に関する受け入れ方針及び収容定員・在校生数

(昼間課程)

| 課程名 | 学科名 | 修業年限 | 入学定員 | 総定員 |
|------|------------|------|------|------|
| 専門課程 | 美容科 | 2年 | 120名 | 240名 |
| 専門課程 | 理容科 | 2年 | 40名 | 80名 |
| 専門課程 | ビューティビジネス科 | 2年 | 30名 | 60名 |

(通信課程)

| 課程名 | 学科名 | 修業年限 | 入学定員 | 総定員 |
|-----|-----|------|------|------|
| 別科 | 美容科 | 3年 | 80名 | 240名 |

【入学資格】

① 高等学校卒業以上の者及び卒業見込みの者

② 文部科学大臣が行う高等学校卒業程度認定試験(旧大学入学資格検定)に合格した者

【学校・学科別在校生数】

・昼間課程(平成31年 4月 1日現在)

【長野校】

| 学年 | 1学年 | 2学年 | | |
|------------|-----|-----|----|-----|
| 美容科 | 108 | 92 | | |
| ビューティビジネス科 | 13 | 18 | | |
| 計 | 121 | 110 | 総計 | 231 |

・通信課程(平成31年 4月 1日現在)

| 学年 | 1学年 | 2学年 | 3学年 | | |
|-----|-----|-----|-----|----|--|
| 美容科 | 22 | 22 | 18 | | |
| | | | 総計 | 62 | |

【松本校】

| 学年 | 1学年 | 2学年 | | |
|------------|-----|-----|----|-----|
| 美容科 | 95 | 65 | | |
| 理容科 | 5 | 6 | | |
| ビューティビジネス科 | 11 | 11 | | |
| 計 | 111 | 82 | 総計 | 193 |

・通信課程(平成31年 4月 1日現在)

| 学年 | 1学年 | 2学年 | 3学年 | | |
|-----|-----|-----|-----|----|--|
| 美容科 | 21 | 18 | 18 | | |
| | | | 総計 | 57 | |

(2) カリキュラム (基準3)

・美容科 2040時間

| 必修課目 1410時間 | | | |
|--------------|-----|-----|-----|
| 教科課目 | 総時間 | 1年次 | 2年次 |
| 関係法規・制度 | 30 | 20 | 10 |
| 衛生管理 | 90 | 50 | 40 |
| 美容保健 | 90 | 50 | 40 |
| 化粧品化学 | 60 | 40 | 20 |
| 文化論 | 60 | 40 | 20 |
| 美容技術理論 | 150 | 90 | 60 |
| 運営管理 | 30 | 20 | 10 |
| 美容実習 | 900 | 390 | 510 |
| 選択必修課目 630時間 | | | |
| 一般教養科目 | 総時間 | 1年次 | 2年次 |
| 芸術 | 60 | 30 | 30 |
| 健康運動学 | 30 | 10 | 20 |
| コミュニケーション学 | 60 | 30 | 30 |
| 社会福祉学 | 30 | 0 | 30 |
| 専門教育課目 | 総時間 | 1年次 | 2年次 |
| 着付け/カット (選択) | 60 | 60 | 0 |
| ネイル | 60 | 60 | 0 |
| メイク | 60 | 60 | 0 |
| ヘアデザイン | 90 | 70 | 20 |
| 選択実習 | 60 | 0 | 60 |
| 総合技術 | 120 | 0 | 120 |

・美容科（通信課程）300時間（基準3）

| 必修課目 295時間 | | | | |
|-------------|-----|-----|-----|-----|
| 教科課目 | 総時間 | 1年次 | 2年次 | 3年次 |
| 関係法規・制度 | 10 | 5 | 5 | 0 |
| 衛生管理 | 30 | 10 | 10 | 10 |
| 保健 | 25 | 10 | 10 | 5 |
| 化粧品学 | 30 | 10 | 10 | 10 |
| 運営管理 | 5 | 5 | 0 | 0 |
| 文化論 | 10 | 5 | 5 | 0 |
| 美容技術理論 | 10 | 5 | 5 | 0 |
| 美容実習 | 175 | 50 | 60 | 65 |
| 選択必修課目 10時間 | | | | |
| 教科課目 | 総時間 | 1年次 | 2年次 | 3年次 |
| 選択課目 | 5 | 5 | 0 | 0 |

・理容科 2040時間 (基準3)

| 必修課目 1410時間 | | | |
|--------------|-----|-----|-----|
| 教科課目 | 総時間 | 1年次 | 2年次 |
| 関係法規・制度 | 30 | 20 | 10 |
| 衛生管理 | 90 | 50 | 40 |
| 保健 | 90 | 50 | 40 |
| 化粧品学 | 60 | 40 | 20 |
| 文化論 | 60 | 40 | 20 |
| 理容技術理論 | 150 | 90 | 60 |
| 運営管理 | 30 | 20 | 10 |
| 理容実習 | 900 | 390 | 510 |
| 選択必修課目 640時間 | | | |
| 一般教養科目 | 総時間 | 1年次 | 2年次 |
| 芸術 | 60 | 30 | 30 |
| 健康運動学 | 30 | 10 | 20 |
| コミュニケーション学 | 60 | 30 | 30 |
| 社会福祉学 | 30 | 0 | 30 |
| 専門教育課目 | 総時間 | 1年次 | 2年次 |
| 着付け/カット (選択) | 60 | 60 | 0 |
| ネイル | 60 | 60 | 0 |
| カット | 120 | 80 | 40 |
| カラーリスト | 90 | 70 | 20 |
| トータルテクニク | 120 | 90 | 30 |

・ビューティビジネス科 2040時間 (基準3)

| 必修課目 (理論) | | 1年次 | 2年次 | 必修課目 (理論) | | 1年次 | 2年次 |
|-------------------------------|--------------------------|------|-------|------------------|----------------------------------|---------------|-----|
| 実践 教 養 | ビジネスマナー (秘書・販売 学) | 16 | 0 | 実 技 理 論 | フェイシャル理論 | 24 | 12 |
| | リクルート | 4 | 8 | | ボディ理論 | 16 | 8 |
| | ブライダル | 30 | 60 | | 脱毛(ワックス・ 美容ライト)理論 | 14 | 4 |
| エ ス テ テ | エステティック理論 | 10 | 0 | | メイク理論 | 16 | 0 |
| | エステティック カウンセリング | 8 | 18 | | ネイル理論 (マニキュア・ペディキュア) | 14 | 2 |
| | エステティック機器学 | 10 | 8 | | トータル理論 | 6 | 4 |
| | 栄養学Ⅰ・Ⅱ | 12 | 24 | | 小計 | | 690 |
| イ ツ ク 理 論 | 化粧品学Ⅰ・Ⅱ | 14 | 16 | 必修課目 (実技) | | 1年次 | 2年次 |
| | 衛生管理Ⅰ・Ⅱ | 12 | 6 | 実 技 | フェイシャル実技 | 130 | 180 |
| | 関連法規 | 12 | 0 | | ボディ実技 | 100 | 160 |
| | 経営学 | 6 | 18 | | 脱毛実技 (ワックス・美容ライト) | 30 | 10 |
| | 救急学 | 6 | 0 | | ネイル実技 (マニキュア・ペディキュア) | 84 | 36 |
| 生理学 | 40 | 24 | メイク実技 | | 66 | 54 | |
| 人 体 学 | 生命とホメオスタシス | 20 | 10 | カウンセリング実技 | 10 | 20 | |
| | 皮膚科学Ⅰ・Ⅱ | 50 | 20 | 模擬サロン実習 | 12 | 24 | |
| | 運動生理学Ⅰ・ Ⅱ | 10 | 6 | トータル実習 | 180 | 224 | |
| | 各種 セラ ピー 理 論 | 東洋医学 | 8 | 4 | 各 種 セ ラ ピー 実 技 | 各種セラピー他 実技 | 0 |
| セラピー理論 (アロマ・タラソ・ ストーン等) | 22 | 24 | | | | | |
| | | | | 小計 | | 1350 | |
| | | | | 合計 | | 2040 | |

(3) 進級・卒業の要件等 (基準3)

【学習成績の評価】

- ① 学習成績の評価は、学期末試験の成績を主に平素の学習態度及び出席状況を考慮して行う
- ② 評価は、当該学期中の成果に応じて学期毎に行う
- ③ 各教科目の担当者は、当該年度で習得すべき学習内容の到達目標を予め申し合わせ、評価は当該教科目毎、学年別・学科別に行う事を原則とする

【学期末試験】

学期末試験は学校の年間計画に従い、年3回、各学期毎に実施する

- ① 再試験になる基準は美容科 60 点未満、ビューティビジネス科 70 点未満とする。
- ② 1 年次 1 学期・2 学期の期末試験不合格者は再試験を受ける。3 学期再々試験不合格者は留年とする。
- ③ 2 年次 1 学期・2 学期の試験不合格者は再試験を受ける。3 学期再々試験不合格者は卒業延期とする。

【評価の表示】

- ① 学期末試験の成績は、100点法で評価する
- ② 成績通知表には5段階方式で評価する。

| | | | | | |
|-------|--------|-------|-------|-------|------|
| 100点法 | 100～80 | 79～65 | 64～60 | 59～21 | 20～0 |
| 5段階評定 | 5 | 4 | 3 | 2 | 1 |

【欠席日数の基準】

- ① 欠席日数が10日を超えた場合。1年次は登校停止、2年次は国家試験の受験資格を失う
- ② 10日を超えた者は、留年又は退学とするが、特殊な事情がある場合は懇談の上学校長が判断する。
- ③ 感染症の疑いのある場合は欠席としない。

【進級及び卒業認定】

- ① 進級・卒業に関しては、3学期末に職員による認定会議を開き決定する。
- ② 期末試験、欠席日数の基準を満たしているかを判断基準とし、諸条件を踏まえて適切に判断する。

(4) 学習の成果として取得を目指す資格・合格を目指す検定等

(美容科)

- ・美容師免許(国家資格) ・専門誌の称号(文部科学省)
- ・山野流着装着付初伝、中伝 ・山野流着装着付奥伝(専攻科)
- ・PEEK-A-BOO「スチューデントコース修了証」
- ・ネイルスペシャリスト技能検定A級(INA)

- ・日本メイクアップ協会(メイクアップ検定 2 級、3 級)
- ・AJESTHE 美肌エキスパート
- ・准福祉理美容士
- ・パーソナルカラー検定モジュール①② ・サービス接客検定 3 級
- ・カラー協会 カラーリスト検定シングルスター ・ダブルスター受験資格

(理容科)

- ・理容師免許(国家資格) ・専門誌の称号(文部科学省)
- ・山野流着装着付初伝、中伝 ・山野流着装着付奥伝(専攻科)
- ・PEEK-A-BOO「スチューデントコース修了証」
- ・ネイルスペシャリスト技能検定A級(INA)
- ・准福祉理美容士
- ・パーソナルカラー検定モジュール①② ・サービス接客検定 3 級
- ・カラー協会 カラーリスト検定シングルスター・ダブルスター受験資格 ・スパニスト修了書

(ビューティビジネス科)

- ・AJESTHE 認定上級エステティシャン取得
- ・AEA「上級認定エステティシャン」
- ・日本エステティック試験センター 認定エステティシャン
- ・AJESTHE 認定 衛生管理者資格
- ・AJESTHE 認定 美肌エキスパート
- ・認定美容ライト脱毛 エステティシャン
- ・日本ネイリスト協会「ネイリスト技能検定 2 級、3 級」
- ・日本ネイリスト協会ジェルネイル検定ジェル初級
- ・日本メイクアップ協会 技術検定 1 級、2 級、3 級
- ・日本アロマ環境協会 検定試験 1 級 アロマセラピーアドバイザー資格
- ・秘書検定 2 級、3 級
- ・日本ウェディングプランナー協会 アシスタントウェディングプランナー検定
- ・アリミノメイクアップ・ビューティーアドバイザー

(ア) 資格取得・検定試験合格等の実績 (基準 3)

【美容科】

美容師国家試験合格率

第 39 回 国家試験 (合格発表日：平成 31 年 3 月 30 日)

《長野校》美容科試験 96.8%

《松本校》美容科試験 100%

理容科試験 100%

【ビューティビジネス科】

ajesthe 認定上級エステティシャン試験 両校共 100%

AEA 上級認定エステティシャン 両校共 100%

(イ) 卒業生数・卒業後の進路 (基準4・5)

平成30年度 進路状況

【長野校】

| | 就職希望者 | 就職者 | 未定者 | 進学者 |
|------------|-------|-----|-----|-----|
| 美容科 | 94名 | 93名 | 1名 | 0名 |
| ビューティビジネス科 | 13名 | 13名 | 0名 | 0名 |

【松本校】

| | 就職希望者 | 就職者 | 未定者 | 進学者 |
|------------|-------|-----|-----|-----|
| 美容科 | 89名 | 81名 | 8名 | 0名 |
| 理容科 | 6名 | 6名 | 0名 | 0名 |
| ビューティビジネス科 | 8名 | 8名 | 0名 | 0名 |

主な就職先 (過去3年実績)

【美容科・ネイルサロン・ブライダルサロン・アイラッシュサロン含む】

Amici・ash・ALPHA・アンジー・アンククロス・アンジュール・アレス
ビーブルー・BEAUTRIUM・ビッグサード・(株)ブロッサム・ビーブラッシュ
B'g c・BELPA・(有)COM・デイバイデイ・エポンジュ・EARTH・エル
(有)グランレーブ・garden・美容室グレース・花嫁会館・ヘアフレイシャ・SHIMA
オーシャン東京・gluco・ALUBUM・LIPPS・HANA・MCL
ヘア&メイク ゼスト・美容室クリーク・ザ・キッド
美容室化ブカット・ケンジグループ・ヘアークラブJ・(有)カスピエ (モッズヘア)
kava・MINX・Mag・ムゲングループ・まつ毛専門店アイパーフェクト
美容室オレンジペコ・Neolive・人形の家・NARUP・ターバン・
ネイルミュージアム ロングルアージュ・オーシャン東京・TAYA・(株)オブ of hair
Peek a boo・シャレンド・シガ美容室・STREAM・sora hair make・shelly・sure
ZEST・Zacc・za/za・Double・LUCK HAIR・日本ロレアル 他

【ビューティビジネス科・ネイルサロン・脱毛サロン含む】

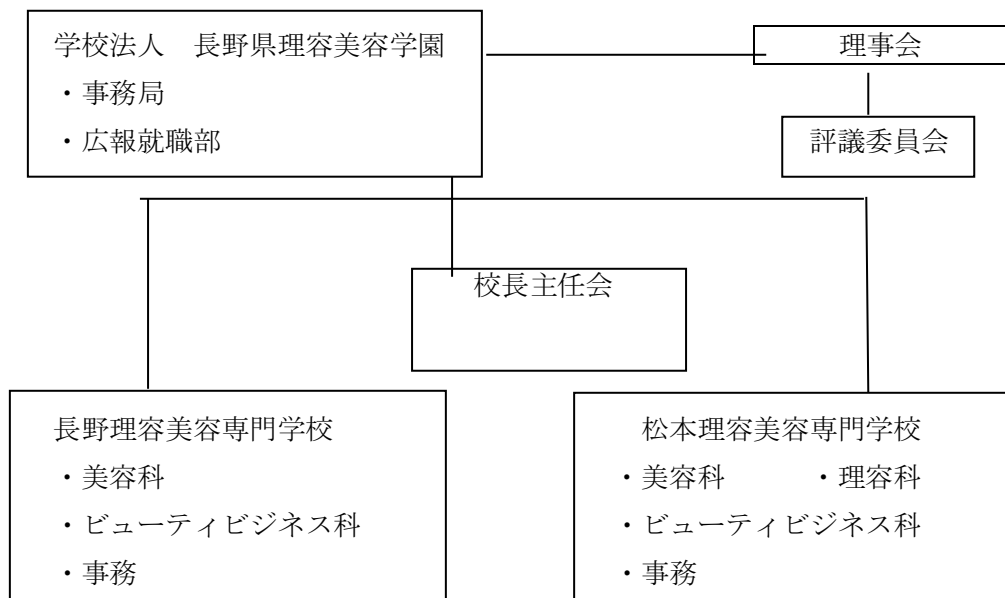
株式会社グランマーレ・株式会社ニューアート・ラ・パルレ・株式会社シンシア
TBCグループ株式会社・株式会社エル エルセーヌ・スリムビューティ 他

【理容科・メンズサロン・育毛サロン含む】

アートネイチャー・大和インターナショナル・アラカワ h o m m e ・small bamboo
(有)磐佐・(株)プラージュ・JUNES・(株)スカイ 他

3. 組織及び教職員の状況（基準2）

（1）教職員の組織



（2）教員数

【長野理容美容専門学校】 (美容科) 専任9名 兼任10名
(ビューティビジネス科) 専任3名 兼任5名

【松本理容美容専門学校】 (美容科) 専任8名 兼任10名 講師18名
(理容科) 専任4名 兼任10名 講師18名
(ビューティビジネス科) 専任3名 兼任5名

| ビューティビジネス科 教職員講師名簿 | | | 必須科目(理論) | | | | | | | | | | | | | | | | | |
|--------------------|--------|---|----------|--------|-----------|---------|-----------|-----|------|------|------|-----|-----|-------|------------|------|-------|------|--------|---|
| 氏名 | 資格・経歴等 | ビジネスマナー | リクルート | フライダール | エステティック概論 | カウンセリング | エステティック機器 | 栄養学 | 化粧品学 | 衛生管理 | 関連法規 | 経営学 | 教養学 | 生理解剖学 | 生命とホメオスタシス | 皮膚科学 | 運動生理学 | 東洋医学 | セラピー理論 | |
| 専任 | 松林真紀 | 日本エステティック協会認定指導講師 日本エステティック業協会認定講師・脱毛講師 エステティック試験センター登録試験官 日本メイクアップ技能検定協会認定講師 | ○ | ○ | ○ | ○ | ○ | | | | | | ○ | ○ | | ○ | | | | ○ |
| | 小林千晶 | 日本エステティック協会認定指導講師 日本エステティック業協会認定講師 エステティック試験センター登録試験官 | ○ | ○ | ○ | ○ | ○ | | | | | | ○ | ○ | | | | | | ○ |
| | 山上美聡 | 日本エステティック協会認定指導講師 日本エステティック業協会認定指導講師 | ○ | ○ | ○ | ○ | ○ | | | | | | ○ | ○ | | | | | | ○ |
| 兼任 | 石原 敏晴 | 鍼灸整体師 | | | | | | | | | | | | | | | | | ○ | |
| | 小林 勝 | 薬学部卒業、薬剤師 | | | | | | | | | ○ | | | | | | ○ | | | |
| | 河野行雄 | 理工学部卒業、医学博士 | | | | | ○ | | ○ | | | | | | | | | | | |
| | 山浦由郎 | 薬学部卒業薬剤師、医学博士 | | | | | | ○ | | ○ | | | | | | | | | | |
| | 有賀潤 | 看護師 健康運動指導士 | | | | | | | | | | | | ○ | | | ○ | | | |

| ビューティビジネス科 教職員講師名簿 | | | 必修理論(実技理論) | | | | | | | 必須科目(実技) | | | | | | | | |
|--------------------|--------|---|------------|------|-------|-------|--------|----------|-------|----------|-------|-------|-----------|---------|--------|--------|--|--|
| 氏名 | 資格・経歴等 | フェイシャル理論 | ボディ理論 | 脱毛理論 | メイク理論 | ネイル理論 | トータル理論 | フェイシャル実技 | ボディ実技 | 脱毛実技 | ネイル実技 | メイク実技 | カウンセリング実技 | 模擬サロン実習 | トータル実技 | 各種セラピー | | |
| 専任 | 松林真紀 | 日本エステティック協会認定指導講師 日本エステティック業協会認定講師・脱毛講師 エステティック試験センター登録試験官 日本メイクアップ技能検定協会認定講師 | ○ | ○ | ○ | ○ | ○ | ○ | ○ | ○ | ○ | ○ | ○ | ○ | ○ | ○ | | |
| | 小林千晶 | 日本エステティック協会認定指導講師 日本エステティック業協会認定講師 エステティック試験センター登録試験官 | ○ | ○ | ○ | ○ | ○ | ○ | ○ | ○ | ○ | ○ | ○ | ○ | ○ | ○ | | |
| | 山上美聡 | 日本エステティック協会認定指導講師 日本エステティック業協会認定指導講師 | ○ | ○ | ○ | ○ | ○ | ○ | ○ | ○ | ○ | ○ | ○ | ○ | ○ | ○ | | |
| 兼任 | 大川内陽子 | アクリルメイクインストラクター | | | | | | | | | | ○ | | | | | | |
| | 稲井奈々 | JMAインストラクター | | | | | | | | | | ○ | | | | | | |

(松本理容美容専門学校)

| □美容科 教職員講師名簿 | | | 必修科目 | | | | | | | | | | 選択科目 | | | | | | | | | |
|--------------|---|------------------------|------|------|---|----|----|-------|----|----|----|-------|------------|----|------|-----|-----|--------|--------|------|------|---|
| | 氏名 | 資格・経歴 | 実習 | 理論 | 法規 | 衛生 | 保健 | 化粧品化学 | 運営 | 文化 | 芸術 | 健康運動学 | コミュニケーション学 | 心理 | 社会福祉 | メイク | ネイル | 着付/カット | ヘアデザイン | 選択実習 | 総合技術 | |
| | | | 専任 | 小口 忍 | 美容師免許 全国専修学校教員免許 美容文化論 認定エステティシャン 山野流着装奥伝 | ○ | ○ | | | | | | ○ | | | | | | ○ | ○ | ○ | ○ |
| 平林 身江子 | 美容師免許 全国専修学校教員免許 美容文化論 認定エステティシャン 山野流着装奥伝 | ○ | | ○ | | | | | | ○ | | | | | | ○ | ○ | ○ | ○ | ○ | ○ | |
| 松井 清典 | 美容師免許 全国専修学校教員免許 美容文化論 | ○ | | ○ | | | | | | ○ | | | | | | ○ | ○ | ○ | ○ | ○ | ○ | |
| 丸山 由美子 | 美容師免許 全国専修学校教員免許 美容文化論 認定エステティシャン 山野流着装奥伝 | ○ | | ○ | | | | | | ○ | | | | | | ○ | ○ | ○ | ○ | ○ | ○ | |
| 酒井 明美 | 美容師免許 全国専修学校教員免許 美容文化論 認定エステティシャン 山野流着装奥伝 | ○ | | ○ | | | | | | ○ | | | | | | ○ | ○ | ○ | ○ | ○ | ○ | |
| 丸山 由佳 | 美容師免許 全国専修学校教員免許 美容文化論 認定エステティシャン | ○ | | ○ | | | | | | ○ | | | | | | ○ | ○ | ○ | ○ | ○ | ○ | |
| 中村 真妃 | 美容師免許 全国専修学校教員免許 美容文化論 認定エステティシャン 山野流着装奥伝 | ○ | | ○ | | | | | | ○ | | | | | | ○ | ○ | ○ | ○ | ○ | ○ | |
| 池脇智恵子 | 美容師免許 全国専修学校教員免許 美容文化論 認定エステティシャン 山野流着装奥伝 | ○ | | ○ | | | | | | ○ | | | | | | ○ | ○ | ○ | ○ | ○ | ○ | |
| 兼任 | 山川 文子 | 獣医師 | | | ○ | | | | | | | | | | | | | | | | | |
| | 高山千枝子 | 薬剤師 | | | | | ○ | | | | | | | | | | | | | | | |
| | 下枝 衛 | 薬剤師 | | | | ○ | | | | | | | | | | | | | | | | |
| | 百瀬 昭江 | 美容師 | | | | | | | | ○ | | | | | | | | ○ | | | | |
| | 永田たゑ子 | 看護師 | | | | | ○ | | | | | | | | | | | | | | | |
| | 藤澤 昇 | 薬剤師 | | | | ○ | ○ | | | | | | | | | | | | | | | |
| | 田中 喬 | 理科 小学校、中学校、高校教員免許) | | | | | | ○ | | | | | | | | | | | | | | |
| | 白澤 吉哲 | 薬剤師 | | | | ○ | | | | | | | | | | | | | | | | |
| | 吉田 泰 | 社会科 小学校、中学校、高校教員免許) | | | | | | | | ○ | | | | | | | | | | | | |
| 唐木 博夫 | 理科 小学校、中学校、高校教員免許) | | | | | | ○ | | | | | | | | | | | | | | | |
| 講師 | 西川 寛行 | 美術 中学、高校教員免許) | | | | | | | | | ○ | | | | | | | | | | | |
| | 平野 真理子 | イラスト トールペイント主宰 | | | | | | | | | ○ | | | | | | | | | | | |
| | 伊藤 かおる | コミュニケーションアイ代表 | | | | | | | | | | ○ | | | | | | | | | | |
| | 田中 千晴 | 産業カウンセラー | | | | | | | | | | ○ | | | | | | | | | | |
| | 宮崎 恵美 | コミュニケーションアイ | | | | | | | | | | ○ | | | | | | | | | | |
| | 金 日秀 | コミュニケーションアイ | | | | | | | | | | ○ | | | | | | | | | | |
| | 山田 幸一郎 | 理科 中学校教員免許) | | | | | | | | | ○ | | | | | | | | | | | |
| | 山口 恭史 | スポーツインストラクター | | | | | | | | | | ○ | | | | | | | | | | |
| | 谷嶋 奈美江 | スポーツインストラクター | | | | | | | | | | ○ | | | | | | | | | | |
| | 寺島 徹 | 産業カウンセラー | | | | | | | | | | | ○ | | | | | | | | | |
| | 丸山 順子 | 松本短期大学助教授 | | | | | | | | | | | | ○ | | | | | | | | |
| | 齋藤 真樹 | 松本短期大学助教授 | | | | | | | | | | | | ○ | | | | | | | | |
| | 古田 南方美 | 山野流着装講師 | | | | | | | | | | | | | | | | ○ | | | | |
| | 栗原 悦子 | 山野流着装講師 | | | | | | | | | | | | | | | | ○ | | | | |
| | 阿部 かず枝 | 山野流着装講師 | | | | | | | | | | | | | | | | ○ | | | | |
| | 矢崎 洋 | PEEK-A-B00 スタ일리スト(カット) | | | | | | | | | | | | | | | | ○ | | | | |
| | 山口 啓 | BE-STAFF代表 (メイクアップ) | | | | | | | | | | | | | | ○ | | | | | | |
| | 増田 綾子 | アリモメイクインストラクター | | | | | | | | | | | | | | ○ | | | | | | |
| 原口 愛子 | 滝川ネイルインストラクター | | | | | | | | | | | | | | | ○ | | | | | | |

□理容科 教職員講師名簿

| | 氏名 | 資格・経歴 | 必修科目 | | | | | | | | | | 選択課目 | | | | | | | |
|-------|--------------------|-------------------------|------|----|----|----|----|-------|----|----|----|-------|------------|------|-----|--------|-----------|-----|--------|---|
| | | | 実習 | 理論 | 法規 | 衛生 | 保健 | 化粧品化学 | 運営 | 文化 | 芸術 | 健康運動学 | コミュニケーション学 | 社会福祉 | ネイル | 着付/カット | トータルテクニック | カット | カラーリスト | |
| 専任 | 加藤 邦美 | ・理容師免許 全国専修学校教員免許 理容文化論 | ○ | ○ | | | | | | | ○ | | | | | ○ | ○ | ○ | ○ | ○ |
| | 佐野 吾一 | ・理容師免許 全国専修学校教員免許 | ○ | ○ | | | | | | | | | | | | ○ | ○ | ○ | ○ | |
| | 桐山 美奈 | ・理容師免許 全国専修学校教員免許 理容文化論 | ○ | ○ | | | | | | | ○ | | | | | | ○ | ○ | ○ | |
| | 久保田 忠史 | 薬剤師 | | | | | | | ○ | | | | | | | | | | | |
| 兼任 | 山川 文子 | 獣医師 | | | ○ | | | | | | | | | | | | | | | |
| | 高山千枝子 | 薬剤師 | | | | | | ○ | | | | | | | | | | | | |
| | 下枝 衛 | 薬剤師 | | | | ○ | | | | | | | | | | | | | | |
| | 百瀬 昭江 | 美容師 | | | | | | | | ○ | | | | | ○ | | | | | |
| | 永田たゑ子 | 看護師 | | | | | | ○ | | | | | | | | | | | | |
| | 藤澤 昇 | 薬剤師 | | | | ○ | ○ | | | | | | | | | | | | | |
| | 田中 喬 | 理科 小学校、中学校、高校教員免許) | | | | | | | ○ | | | | | | | | | | | |
| | 白澤 吉哲 | 薬剤師 | | | | ○ | | | | | | | | | | | | | | |
| | 吉田 泰 | 社会科 小学校、中学校、高校教員免許) | | | | | | | | ○ | | | | | | | | | | |
| 唐木 博夫 | 理科 小学校、中学校、高校教員免許) | | | | | | | ○ | | | | | | | | | | | | |
| 講師 | 西川 寛行 | 美術 中学、高校教員免許) | | | | | | | | | ○ | | | | | | | | | |
| | 平野 真理子 | イラスト、トルペイン主宰 | | | | | | | | | ○ | | | | | | | | | |
| | 伊藤 かおる | コミュニケーションアイ代表 | | | | | | | | | | ○ | | | | | | | | |
| | 田中 千晴 | 産業カウンセラー | | | | | | | | | | ○ | | | | | | | | |
| | 宮崎 恵美 | コミュニケーションアイ | | | | | | | | | | ○ | | | | | | | | |
| | 金 日秀 | コミュニケーションアイ | | | | | | | | | | ○ | | | | | | | | |
| | 山田 幸一郎 | 理科 中学校教員免許) | | | | | | | | | | ○ | | | | | | | | |
| | 山口 恭史 | スポーツインストラクター | | | | | | | | | | ○ | | | | | | | | |
| | 谷嶋 奈美江 | スポーツインストラクター | | | | | | | | | | ○ | | | | | | | | |
| | 寺島 徹 | 産業カウンセラー | | | | | | | | | | | ○ | | | | | | | |
| | 丸山 順子 | 松本短期大学助教授 | | | | | | | | | | | | ○ | | | | | | |
| | 齋藤 真樹 | 松本短期大学助教授 | | | | | | | | | | | | ○ | | | | | | |
| | 古田 南方美 | 山野流着装講師 | | | | | | | | | | | | | ○ | | | | | |
| | 栗原 悦子 | 山野流着装講師 | | | | | | | | | | | | | ○ | | | | | |
| | 阿部 かず枝 | 山野流着装講師 | | | | | | | | | | | | | ○ | | | | | |
| | 矢崎 洋 | PEEK-A-800 スタイリストカット | | | | | | | | | | | | | ○ | | | | | |
| | 原口 愛子 | 滝川ネイルインストラクター | | | | | | | | | | | | ○ | | | | | | |
| | 遠山 一行 | 大和インターナショナル代表 | | | | | | | | | | | | | | ○ | | | ○ | |
| | 荒川 和也 | アラカワ オム | | | | | | | | | | | | | | ○ | ○ | | | |

| □ビューティビジネス科 教職員講師名簿 | | | 必修科目 理論) | | | | | | | | | | | | | | | | |
|---------------------|---------------------------------------|--------------------|----------|---------------------------------------|-----------|---------|------------|--------|------|---------|------|-----|-----|-------|------------|---------|----------|------|--------|
| 氏名 | 資格 経歴 | ビジネスマナー | リクルート | フライダール | エステティック概論 | カウンセリング | エステティック機器学 | 栄養学Ⅰ・Ⅱ | 化粧品学 | 衛生管理Ⅰ・Ⅱ | 関連法規 | 経営学 | 救急学 | 生理解剖学 | 生命とホメオスタシス | 皮膚科学Ⅰ・Ⅱ | 運動生理学Ⅰ・Ⅱ | 東洋医学 | セラピー理論 |
| | | 専任 | 松尾 まゆみ | 日本エステティック協会認定指導講師 日本エステティック業協会認定講師 | ○ | ○ | ○ | ○ | ○ | | | | | ○ | ○ | ○ | | | |
| 八田 瑞希 | 日本エステティック協会認定指導講師 日本エステティック業協会認定講師 | | ○ | ○ | ○ | ○ | ○ | | | | | ○ | ○ | | | | | | ○ |
| 伊東恵里子 | 日本エステティック協会認定指導講師 日本エステティック業協会認定講師 | | ○ | ○ | ○ | ○ | ○ | | | | | ○ | ○ | | | | | | ○ |
| 兼任 | 石原 敏晴 | 鍼灸整体師 | | | | | | | | | | | | ○ | | | | | ○ |
| | 藤澤 昇 | 薬剤師 | | | | | | | ○ | ○ | | | | | | | | | |
| | 唐木 博夫 | 理科 小学校、中学校、高校教員免許) | | | | | ○ | | | | | | | | | | | | |
| | 高山 千枝子 | 薬剤師 | | | | | | | | | | | | | | ○ | | | |
| | 久保田忠史 | 薬剤師 | | | | | | ○ | | | | | | | | | | | |
| | 寺平 美樹 | スポーツインストラクター | | | | | | | | | | | | | | | | ○ | |
| | 大河内 洋子 | アリミメイクインストラクター | | | | | | | | | | | | | | | | | |
| 稲井 奈々 | JNAインストラクター (ネイル) | | | | | | | | | | | | | | | | | | |

| 氏名 | 資格 経歴 | 必修課目 実技理論) | | | | | | 必修科目 実技) | | | | | | | | | |
|----|--------|---------------------------------------|-------|------|-------|-------|--------|----------|-------|------|-------|-------|-----------|---------|--------|----------|---|
| | | フエィシャル理論 | ポディ理論 | 脱毛理論 | メイク理論 | ネイル理論 | トータル理論 | フエィシャル実技 | ポディ実技 | 脱毛実技 | ネイル実技 | メイク実技 | カウンセリング実技 | 模擬サロン実習 | トータル実習 | 各種セラピー実習 | |
| 専任 | 松尾 まゆみ | 日本エステティック協会認定指導講師 日本エステティック業協会認定講師 | ○ | ○ | ○ | ○ | ○ | ○ | ○ | ○ | ○ | | | ○ | ○ | ○ | ○ |
| | 八田 瑞希 | 日本エステティック協会認定指導講師 日本エステティック業協会認定講師 | ○ | ○ | ○ | ○ | ○ | ○ | ○ | ○ | | | | ○ | ○ | ○ | ○ |
| | 伊東恵里子 | 日本エステティック協会認定指導講師 日本エステティック業協会認定講師 | ○ | ○ | ○ | ○ | ○ | ○ | ○ | ○ | | | | ○ | ○ | ○ | ○ |
| 兼任 | 大河内洋子 | アリミインストラクター (メイク) | | | | | | | | | | ○ | | | | | |
| | 稲井 奈々 | JNAインストラクター (ネイル) | | | | | | | | | | | ○ | | | | |

4. キャリア教育・実践的職業教育（基準3）

(1) キャリア教育への取組状況

社会人としての基礎を身につけることと、職業人としての幅を広げ、美容業界で活躍できる実践的な授業を組み入れている。

接客接遇・コミュニケーションを始めとして、第一線で活躍中のヘアデザイナー・カラーリスト・メイクアップアーティスト・ネイリストを講師に招き、最新の技術を学ぶことができる。

生活指導においては、クラス担任制による個々の学生へ寄り添うコミュニケーションを大切にしている。

就職指導においては、就職部担当から県内外サロン情報を網羅したサポート体制が充実している。

(2) 実習・実技等の取組み状況 (基準3)

[長野理容美容専門学校]

| No. | 授業科目 | 担当者名 | 企業等の名称 |
|-----|-------------|---------|----------------|
| 1 | 美容技術 カットイング | 伊藤 秀一 | LOHS HAIR MAKE |
| 2 | 美容技術 カラーリング | 原山 賢次 | 株式会社 g r a |
| 3 | メイクアップ | 大川内 陽子 | 株式会社 アリミノ |
| 4 | ネイル | 伊藤 直美 | 滝川株式会社 |
| 5 | コミュニケーション学 | 峯岸 悦子 | オフィス e |
| 6 | 芸術(色彩) | 加賀谷 栄美子 | フリーランス |
| 7 | 芸術(デッサン) | 小嶋 瑞紀 | 信州親子塾 |
| 8 | 心理学 | 加藤 梨沙 | フリーランス |
| 9 | 美容技術 着付け | 関 和子 | 山野流着装 |
| 10 | 美容技術 カットイング | 神保 樹敏 | PEEK-A-BOO |

[松本理容美容専門学校]

| No. | 授業科目 | 担当者名 | 企業等の名称 |
|-----|-------------|--------|-------------------|
| 1 | 美容技術 カットイング | 杉山 一真 | 株式会社アルファ代表 |
| 2 | 美容技術 カラーリング | 遠山 一行 | 株式会社大和インターナショナル代表 |
| 3 | メイクアップ | 大川内 陽子 | 株式会社アリミノ |
| 4 | ネイル | 栗花落 真由 | 株式会社滝川 |
| 5 | コミュニケーション学 | 宮崎 恵美 | コミュニケーションズ・アイ |
| | | 金 日秀 | コミュニケーションズ・アイ |
| 6 | 芸術(色彩) | 西川 寛行 | グラフィックファクトリー代表 |
| 7 | 芸術(デッサン) | 平野真理子 | フリーランス |
| 8 | 心理学 | 田中 千晴 | フリーランス |
| | | 寺島 徹 | フリーランス |
| 9 | 美容技術 着付け | 栗原 悦子 | 山野流着装 |
| 10 | 美容技術 カットイング | 矢崎 洋 | PEEK-A-BOO |

(3) 就職支援への取組み (基準5)

学校に理美容関係サロン・企業を招いて開催する「就職ガイダンス」を、毎年2回実施している。

雇用側が求める人材や採用基準の説明を、個別に相談できる機会となっている。

労働条件等の理解を深めてもらうため、年1回就職セミナーを開催している。

5. 様々な教育活動・教育環境

(1) 学校行事への取組状況 (基準6)

| | |
|-----|------------------|
| 4月 | 入学式 |
| | 新入生オリエンテーション |
| 5月 | 学園記念日 |
| | 就職ガイダンス① |
| 6月 | ヘアフェスティバル |
| | 就職ガイダンス② |
| 7月 | 全国理容美容甲子園地区大会 |
| 9月 | ヘアショー |
| 10月 | 修学旅行 |
| | エステティックコンテスト全国大会 |
| 11月 | 全国理容美容甲子園全国大会 |
| 12月 | 専攻科着付け |
| 2月 | ニューヘアー講習会 |
| 3月 | 卒業式・卒業パーティー |
| | 専攻科マツゲエクステンション |

(2) 課外活動 (基準4)

理美容、エステティック関係団体等が主催する各種コンテストに参加し、好成績を収めている

【最近の主な実績】

- ・第16回全国理容美容学生コンテスト ワインディング部門 優勝(文部科学大臣杯)
- ・第1回全国理容美容学生技術大会 全国大会
理容部門 ワインディング 金賞(厚生労働大臣杯) ・美容部門カット 銀賞
- ・第3回全国理容美容学生技術大会 全国大会 美容部門カット 金賞(厚生労働大臣杯)
- ・第4回エステティックコンテスト スチューデント部門 優勝
- ・第18回全国理容美容学生技術コンテスト
ネイル部門 優勝(文部科学大臣杯) アップスタイル部門 準優勝
- ・第10回全国理容美容学生技術大会 ワインディング部門 銀賞・優秀賞2名
- ・第23回全国学生技術コンテスト ベーシックカット部門 全専各連会長賞・大会委員長賞
- ・第11回エステティックコンテスト(応用部門) 3位・入賞3名 (基礎部門) 特別賞

③ 学生の生活支援 (基準4)

(1) 学生支援への取組状況

クラス担任は、学生個々の心身の掌握に努め、学生の気持ちに寄り添い、なれ合いでなく触れ合いのある学級づくりを心掛け、能動的に状況に応じた適切な生活指導を行っています。学生の夢実現に向けて、活発にコミュニケーションをとり、学生たちの良い魅力を引き出し、将来に向けての自分づくりが出来るよう指導しています。

(2) 就職支援

基本的にはクラス担任が就職についても責任をもって指導しています。学生の資質や個性は、担任が一番把握しているので、学生一人一人に合ったアドバイスが来ています。就職部としては、就職活動のフォローのみでなく、就職後のアドバイスも行っています。一生の職としてサロンに定着できるように学校支援サロンとの協力体制を強めています。

④ 学生納付金・就学支援 (基準 5)

(1) 学生納付金の取り扱い (金額・納入時期等)

【納付金】

| | | 入学金 | 授業料 | 実習費 | 施設維持費 | 合計 |
|------------|-----|--------|---------|---------|---------|-----------|
| 理容科 | 1年次 | 80,000 | 456,000 | 204,000 | 250,000 | 990,000 |
| 美容科 | 2年次 | — | 456,000 | 204,000 | — | 660,000 |
| ビューティビジネス科 | 1年次 | 60,000 | 420,000 | 240,000 | 350,000 | 1,070,000 |
| | 2年次 | — | 420,000 | 240,000 | — | 660,000 |

※任意にて受験する検定・その他研修については別途集金となります。

2年次の教材費については、補充分を徴収いたします。

【納入時期等】

| | 納入時期 | 理容科・美容科 | ビューティビジネス科 |
|---------|------------|---------|------------|
| 合格時納入金 | 合格後2週間以内 | 360,400 | 449,000 |
| 入学まで納入金 | 入学までの本校指定日 | 846,200 | 857,000 |

※合格時納入金及び入学までの納入金を収めた方で、入学前3月31日までに入学辞退を申し出た方には入学金を除き授業料は返還します。

(2) 修学支援制度 (基準 5)

【特待生制度】

人物・学力ともに優れている学生に対し、2年次前期授業料210,000円を免除し、就学をすすめるものです。

○ 出願資格

- ① 高等学校長による推薦を得られるもの
- ② 推薦基準は欠席日数が高校3年次(一学期)3日以内
- ⑤ 進学用調査書の評定が4.0以上の者
- ⑥ 高等学校卒業見込みであり、本校への入学が第一志望である者

○ 選考基準

人物・学力ともに優れ、理容・美容・エステティックの分野に強い関心と情熱を持ち、入学後学業、行動において他の者も規範となり、将来良識ある社会人として活躍する見込みのある者

○ 選考人数及び選考方法

- ① 通常の推薦入試にて選考・入学考査：作文(原稿用紙2枚)と面接
- ② 特待生数は、長野・松本各校とも、最大5名です。
- ③ 特待生になれなかった生徒は、準特待生または、指定校生扱いとします。

○選考基準と奨学金額

入学後、実施する1学期末試験の結果により選考します。

- ・特待生は、上位1/5以内
- ・準特待生は上位1/3以内
- ・準特待生になれなかった場合は、指定校生扱い

○2年次前期授業料を、奨学金として免除します。

- ・特待生 210,000円(全額)
- ・準特待生 100,000円
- ・指定校扱い 30,000円

【指定校制度】

人物・学力ともに優れている学生に対し、入学金30,000円を免除し、就学をすすめるものです。

○出願資格

- ①高等学校長による推薦を得られるもの
- ②推薦基準は欠席日数が高校3年次(一学期)3日以内
- ③進学用調査書の評定が3.2以上の者
- ④高等学校卒業見込みであり、本校への入学が第一志望である者

○選考基準

人物・学力ともに優れ、理容・美容・エステティックの分野に強い関心と情熱を持ち、入学後学業、行動において他の者も規範となり、将来良識ある社会人として活躍する見込みのある者

○選考人数及び選考方法

- ①通常の推薦入試にて選考・入学考査：作文(原稿用紙2枚)と面接
- ②選考人数：高等学校へ指定した数

(3) 奨学生制度 (基準5)

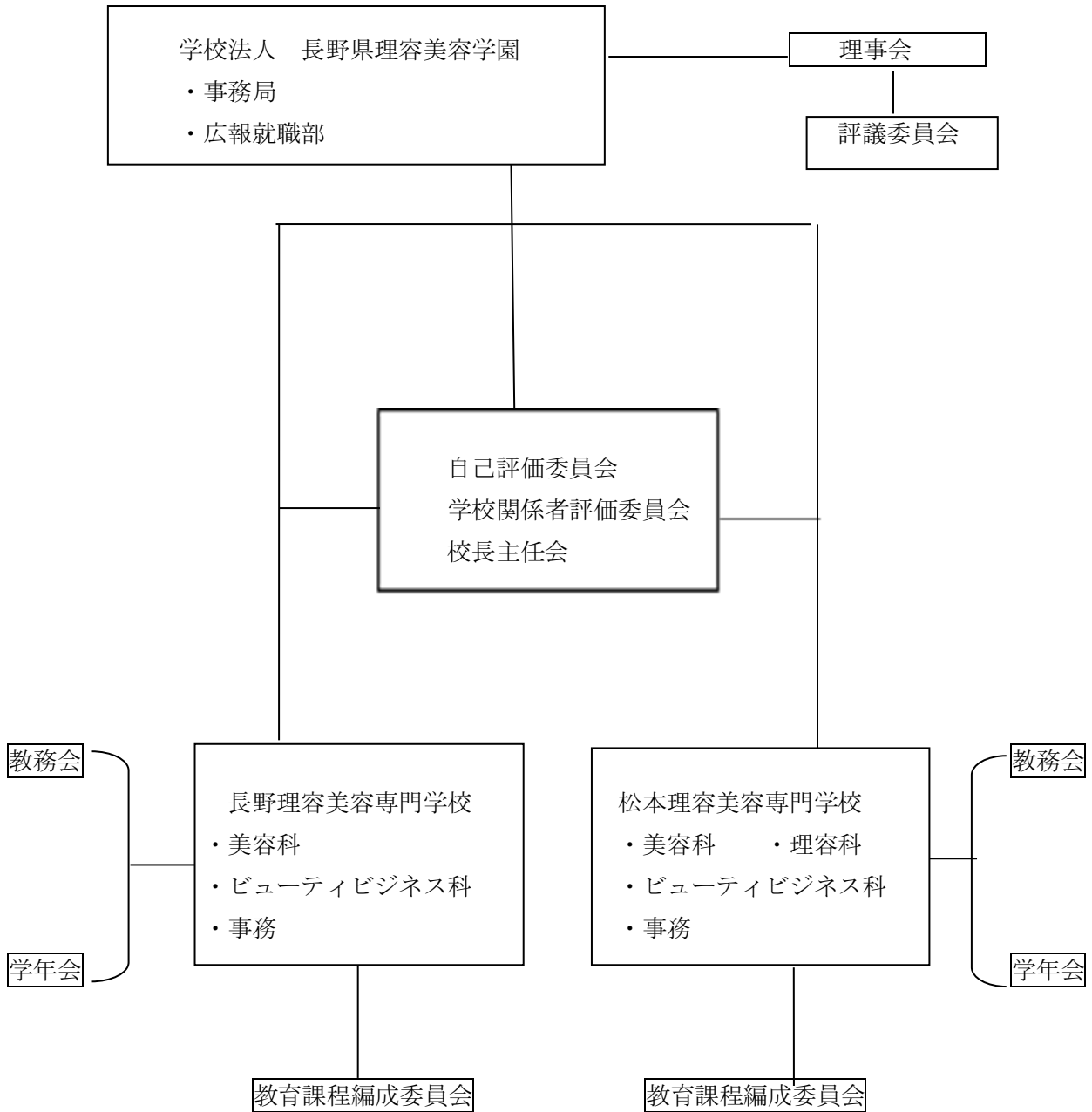
本学園の奨学金、日本学生支援機構、日本政策金融公庫の教育ローン、クレジットローン等の利用が可能です。

(4) 学園指定寮 (基準5)

【長野校】 女子・男子寮としてマンションをかりあげ、寮に準ずる条件にて入寮
寮費：月額30,000円(高熱水費は別)

【松本校】 女子寮：学園所有の寮施設に入寮 寮費：月額27,000円(光熱費は別)
男子寮：マンションをかりあげ、寮に準ずる条件にて入寮
寮費：月額30,000円(高熱水費は別)

7. 職業実践専門課程認定に向けて（組織図）（基準 9）



8. 学校の財務状況（基準8）

平成30年度 計算書類

自 平成30年 4月 1日

至 平成31年 3月31日

資金収支計算書

事業活動収支計算書

貸借対照表

学校法人 長野県理容美容学園

自 平成 30 年 4 月 1 日

至 平成 31 年 3 月 31 日

学校法人 長野県理容美容学園

(単位 千
円)

資金収支の部

| 科 目 | 決算額 |
|-------------|-----------|
| 学生生徒等納付金収入 | 354,370 |
| 手数料収入 | 5,412 |
| 補助金収入 | 5,604 |
| 付随事業・収益事業収入 | 9,173 |
| 受取利息・配当金収入 | 22 |
| 雑収入 | 5,635 |
| 借入金等収入 | 0 |
| 前受金収入 | 282,372 |
| その他の収入 | 5,953 |
| 資金収入調整勘定 | △ 245,063 |
| 前年度繰越支払資金 | 443,272 |
| 収入の部合計 | 866,750 |

資金支出の部

| 科 目 | 決算額 |
|-----------|---------|
| 人件費支出 | 168,581 |
| 教育研究経費支出 | 80,513 |
| 管理経費支出 | 63,644 |
| 借入金等利息支出 | 3,349 |
| 借入金等返済支出 | 32,509 |
| 施設関係支出 | 18,491 |
| 設備関係支出 | 624 |
| 資産運用支出 | 33,350 |
| その他の支出 | 3,683 |
| 資金支出調整勘定 | △ 881 |
| 翌年度繰越支払資金 | 462,887 |
| 支出の部合計 | 866,750 |

事業活動収支計算書

自 平成 30 年 4 月 1 日

至 平成 31 年 3 月 31 日

学校法人 長野県理容美容学園

(単位 千円)

事業活動収支計算書

| 科 目 | 決算額 |
|---------------|----------|
| 事業活動収入計 | 380,216 |
| 事業活動支出計 | 370,916 |
| 基本金組入前当年度収支差額 | 9,300 |
| 基本金組入額合計 | △ 81,517 |
| 当年度収支差額 | △ 72,217 |

貸借対照表

平成31年3月31日

学校法人 長野県理容美容学園

(単位 千円)

資産の部

| 科目 | 本年度末 |
|----------|-----------|
| 固定資産 | 1,893,856 |
| 有形固定資産 | 1,777,450 |
| 特定資産 | 114,000 |
| その他の固定資産 | 2,406 |
| 流動資産 | 463,606 |
| 資産の部合計 | 2,357,462 |

負債の部

| 科目 | 本年度末 |
|--------|---------|
| 固定負債 | 239,268 |
| 流動負債 | 321,490 |
| | |
| | |
| | |
| 負債の部合計 | 560,758 |

純資産の部

| 科目 | 本年度末 |
|-------------|-----------|
| 第1号基本金 | 2,468,275 |
| 第2号基本金 | 60,000 |
| 翌年度繰越収支差額 | △ 731,571 |
| | |
| 純資産の部合計 | 1,796,704 |
| 負債及び純資産の部合計 | 2,357,462 |